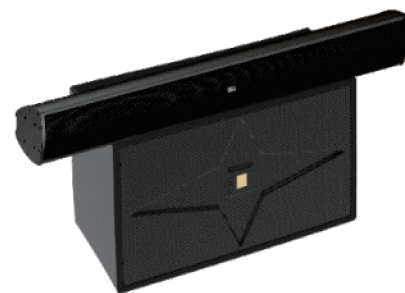


技术参数：

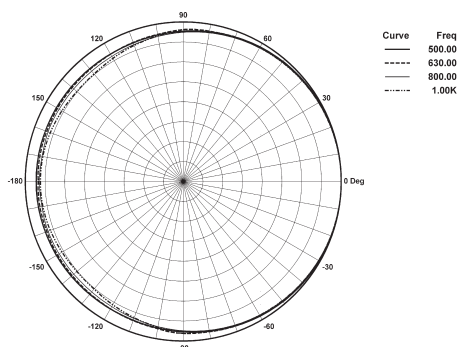
| | |
|------------------|--|
| 频率范围 (-3dB) : | 60Hz~18kHz |
| 频率范围 (-10dB) : | 35Hz~20kHz |
| 频率范围 (+3/-6dB) : | 40Hz~20kHz |
| 额定阻抗 : | LF:8 ohm/HF:8ohm |
| 功率 : | LF:400W/800W/1600W (连续/节目/峰值) HF:350W/700W/1400W (连续/节目/峰值) |
| 灵敏度(1W@1M) : | LF:98dB/HF:101dB |
| 峰值声压级1 : | 135dB |
| 覆盖角 : | 水平: 110° 垂直: 50-100° (根据工程现场需要可以调整) |
| 外形尺寸(HxWxD) : | LF:650x430x320mm HF:1240x130x152mm |
| 净重 : | LF:27.5kg/HF:12.5kg |
| | 可分拆式安装 |



1: 使用6dB峰值因子粉噪信号测试得到，半自由场。

覆盖角度：

Horizontal 1/3 Octave Polars



Vertical 1/3 Octave Polars

